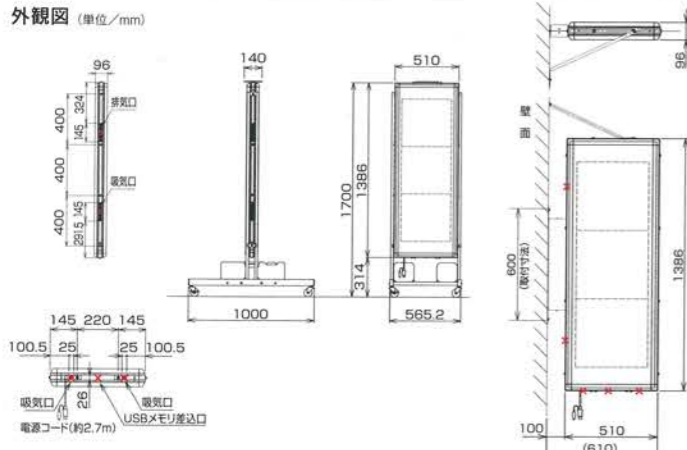


SQ4031C仕様

型式(品番)	SQ4031CWW(両面)	SQ4031CZW(片面)
パネル数	1文字×3段(タテヨコ切替可能)	
ドットフォントと表示文字数(リモコン・スマホ入力)	24×24ドットの場合 3文字表示 16×16ドットの場合 4.5文字表示 12×12ドットの場合 6文字2行表示	
一文字サイズ	396×376mm(24×24ドットの場合)	
表示画面サイズ	表示部:396×1128mm 飾り部含む:419mm×1264mm	
表示色	表示部:SMDスーパーホワイトLED 飾り部:カラーRGB3in1LED、白色パワーLED	
外形寸法	1386×510×96mm	
質量	19.5kg	16.5kg
電源	AC100V 50/60Hz	
定格消費電力	通常時 最大355W(平均142W)	最大180W(平均72W)
電力	エコモード時 最大190W(平均76W)	最大100W(平均40W)
動作温度範囲	-10℃~+40℃ 湿度90%RH以下	
入力装置	リモコンユニット(製品に付属)	
オプション	架台:SS-SSTQ40K	
	ブラケット:AS-S3K	
	USB延長ユニット:SS-SUBQ40	
	リモコンUSB延長ユニット:SS-SRU40B	
	ADSL屋外収納ボックス:SS-SMDDSL	
	無線LANユニット:SS-350AZ	
	外部接点入出力	



※・・・吸排気口及びUSBメモリ差込口につきふさがなくてください 製品の寸法には、ボルト・ビス等の突起物は含まれておりません。

**近接設置**

**リモコン** [リモコン文字入力] 表示機 ← リモコン

**USB** [USBメモリ直接入力] 表示機 ← USBメモリ → MK Sign Editor Ver.2.10

[USB延長ユニット入力] 表示機 ← USB延長ユニット(オプション) → USBメモリ → MK Sign Editor Ver.2.10

[リモコンUSB延長ユニット入力] 表示機 ← 受信機 ← リモコンUSB延長ユニット (最大50m) → 送信機 → リモコン

**LAN** [スマホ入力(タブレット・パソコン)] 表示機 ← 無線LANユニット(オプション) ← スマートフォン

[無線LAN入力(パソコン)] 表示機 ← 無線LANユニット(オプション) ← PC → MK Sign Editor Ver.2.10

[イーサネット通信(LANケーブルで直結)] 表示機 ← クロスケーブル max:100m ← PC → MK Sign Editor Ver.2.10

**外部入出力(例)** 表示機 ← 外部接続ハーネス 5m ← 専用コネクタコネクタカバー → 回転灯 → 外部接続ハーネス 5m → BOX → ボタン

**遠隔設置**

[インターネット通信] 表示機 ← インターネット → ADSL/光モデムルーター → MK Sign Editor Ver.2.10

注1: パソコン (Windows10/8/7) 入力編集ソフト: 弊社MK Sign Editor Ver.2.10以降  
 注2: 無線LAN対応のパソコンまたは無線LANアダプタ(市販品)が必要となります。  
 注3: 複数台の表示機に接続する場合にはお問い合わせください。  
 注4: 製品本体に追加部品が必要となります。お問い合わせください。

※各仕様については、予告なく変更することがありますのでご了承ください。※架台には重しを載せてください。※製品の色は印刷物ですので、実際の色と異なって見える場合がございます。※画像はイメージ合成です。  
 ◎掲載商品は、配送・設置工事の費用は別途料金となります。また、表示作成は、ご使用者または別途料金にて販売店の作成となります。著作権法にご留意ください。◎一般道路、その他公共エリア内に設置するときは、法律や規則に基づき、その管理者の許可が必要となります。①道路法第32条(道路の占用の許可) ②道路交通法第77条(道路使用の許可) ③屋外広告物法及び屋外広告物条例④消防関係法規

高輝度 SMDスーパーホワイトLED  
 32階層 24・16・12ドットフォント丸ゴシック体  
 格調 リモコン対応 タテヨコ自在 USBメモリ対応 フルカラーアイコン表示  
 USB 飾り 白色フラッシュ エコモード 無線LAN  
 省エネ Wi-Fi インターネット Smart Editor ビットとスマ 多言語対応  
 イーサネット通信 LED

販売店

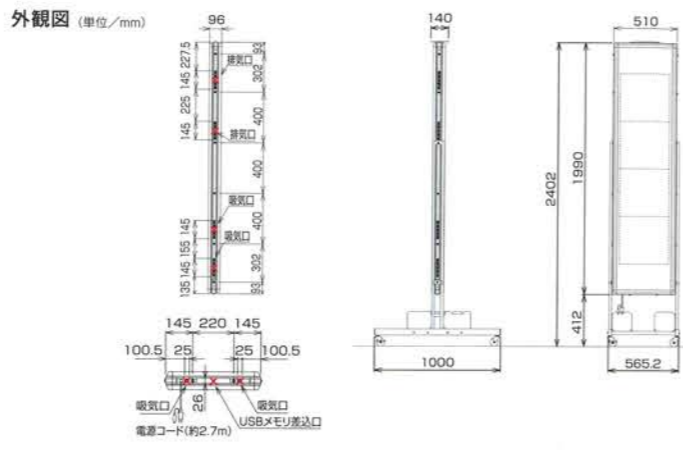
**安全に関するご注意**

- ご使用前に取扱説明書をよくお読みの上、正しくお使いください。
- お客様ご自身での修理改造はおやめください。感電や火災の原因となる場合があります。

製造元 **エムケー精工株式会社**  
 URL <http://www.mkseiko.co.jp>

SQ4041C仕様

型式(品番)	SQ4041CWW(両面)	SQ4041CZW(片面)
パネル数	1文字×4段(タテヨコ切替可能)	
ドットフォントと表示文字数(リモコン・スマホ入力)	24×24ドットの場合 4文字表示 16×16ドットの場合 6文字表示 12×12ドットの場合 8文字2行表示	
一文字サイズ	396×376mm(24×24ドットの場合)	
表示画面サイズ	表示部:396×1504mm 飾り部含む:419mm×1863mm	
表示色	表示部:SMDスーパーホワイトLED 飾り部:カラーRGB3in1LED、白色パワーLED	
外形寸法	1990×510×96mm	
質量	27.5kg	22.5kg
電源	AC100V 50/60Hz	
定格消費電力	通常時 最大465W(平均186W)	最大235W(平均94W)
電力	エコモード時 最大250W(平均100W)	最大130W(平均52W)
動作温度範囲	-10℃~+40℃ 湿度90%RH以下	
入力装置	リモコンユニット(製品に付属)	
オプション	架台:SS-SSTQ40K	
	USB延長ユニット:SS-SUBQ40	
	リモコンUSB延長ユニット:SS-SRU40B	
	ADSL屋外収納ボックス:SS-SMDDSL	
	無線LANユニット:SS-350AZ	
	外部接点入出力	



※・・・吸排気口及びUSBメモリ差込口につきふさがなくてください 製品の寸法には、ボルト・ビス等の突起物は含まれておりません。

**近接設置**

**リモコン** [リモコン文字入力] 表示機 ← リモコン

**USB** [USBメモリ直接入力] 表示機 ← USBメモリ → MK Sign Editor Ver.2.10

[USB延長ユニット入力] 表示機 ← USB延長ユニット(オプション) → USBメモリ → MK Sign Editor Ver.2.10

[リモコンUSB延長ユニット入力] 表示機 ← 受信機 ← リモコンUSB延長ユニット (最大50m) → 送信機 → リモコン

**LAN** [スマホ入力(タブレット・パソコン)] 表示機 ← 無線LANユニット(オプション) ← スマートフォン

[無線LAN入力(パソコン)] 表示機 ← 無線LANユニット(オプション) ← PC → MK Sign Editor Ver.2.10

[イーサネット通信(LANケーブルで直結)] 表示機 ← クロスケーブル max:100m ← PC → MK Sign Editor Ver.2.10

**外部入出力(例)** 表示機 ← 外部接続ハーネス 5m ← 専用コネクタコネクタカバー → 回転灯 → 外部接続ハーネス 5m → BOX → ボタン

**遠隔設置**

[インターネット通信] 表示機 ← インターネット → ADSL/光モデムルーター → MK Sign Editor Ver.2.10

注1: パソコン (Windows10/8/7) 入力編集ソフト: 弊社MK Sign Editor Ver.2.10以降  
 注2: 無線LAN対応のパソコンまたは無線LANアダプタ(市販品)が必要となります。  
 注3: 複数台の表示機に接続する場合にはお問い合わせください。  
 注4: 製品本体に追加部品が必要となります。お問い合わせください。

※各仕様については、予告なく変更することがありますのでご了承ください。※架台には重しを載せてください。※製品の色は印刷物ですので、実際の色と異なって見える場合がございます。※画像はイメージ合成です。  
 ◎掲載商品は、配送・設置工事の費用は別途料金となります。また、表示作成は、ご使用者または別途料金にて販売店の作成となります。著作権法にご留意ください。◎一般道路、その他公共エリア内に設置するときは、法律や規則に基づき、その管理者の許可が必要となります。①道路法第32条(道路の占用の許可) ②道路交通法第77条(道路使用の許可) ③屋外広告物法及び屋外広告物条例④消防関係法規

高輝度 SMDスーパーホワイトLED  
 32階層 24・16・12ドットフォント丸ゴシック体  
 格調 リモコン対応 タテヨコ自在 USBメモリ対応 フルカラーアイコン表示  
 USB 飾り 白色フラッシュ エコモード 無線LAN  
 省エネ Wi-Fi インターネット Smart Editor ビットとスマ 多言語対応  
 イーサネット通信 LED

販売店

**安全に関するご注意**

- ご使用前に取扱説明書をよくお読みの上、正しくお使いください。
- お客様ご自身での修理改造はおやめください。感電や火災の原因となる場合があります。

製造元 **エムケー精工株式会社**  
 URL <http://www.mkseiko.co.jp>

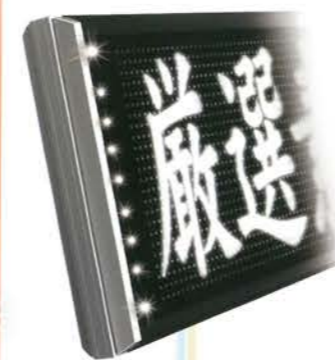
SQ4031C **白**ストアサイン  
 SQ4041C クオリエ

超高輝度超広視野角 高品質なLED表示機

超高輝度 屋外LED表示機

従来品の**1.5倍の明るさ**が目立つ

新しくなった全周ライン飾りで抜群の  
**アイキャッチ力**



超広視野角 **150度**  
 あらゆる方向からよく見える

**多言語対応**

日本語・英語・韓国語  
 中国語(簡体字/繁体字)



SQ4031C 白 ストアサイン  
SQ4041C クオリエ

超高輝度超広視野角 高品質なLED表示機

# 超ワイドで、ハッキリ! スッキリ! クッキリ! 超広視野角SMDスーパーホワイトLED ハイコントラストを実現したリアルブラック

多言語 対応

## 伝わる

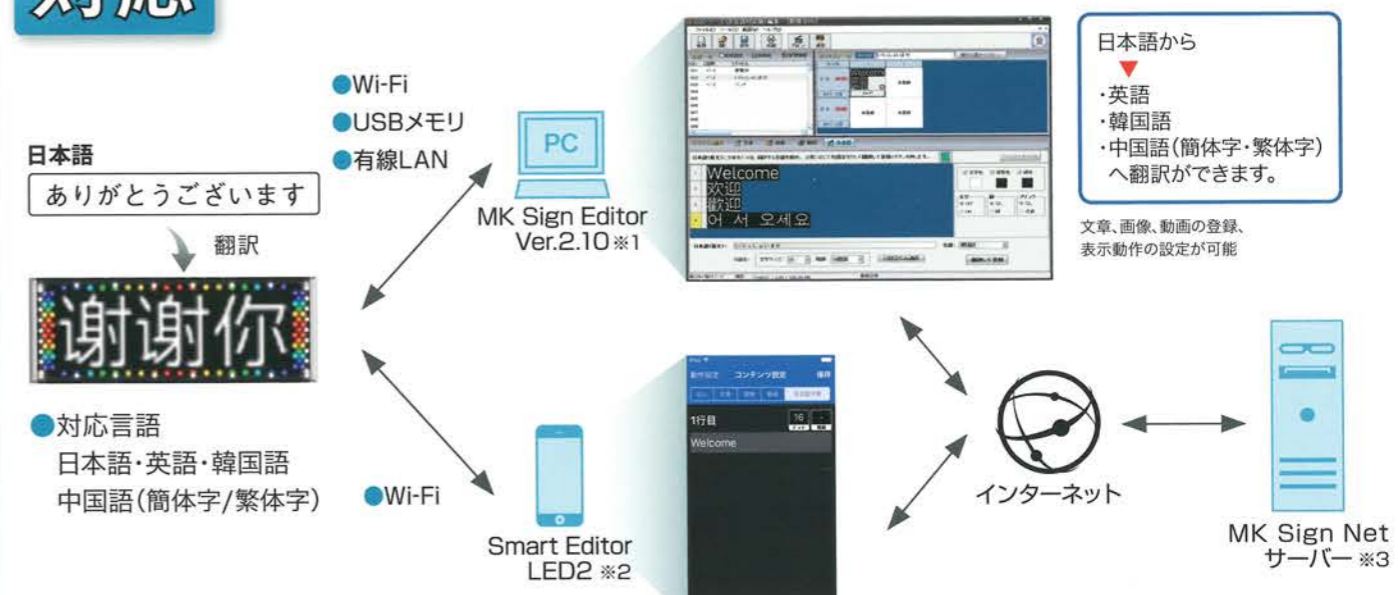
### お店の アピール力UP!

なめらかな画像ときれいな文字でお店の魅力を伝える



## 外客 対応

### 簡単に多言語表示 外客のニーズを逃さずキャッチ!



**プロポーションフォント搭載**  
文字ごとに最適な文字幅になり、読みやすくなります。(英文)

**スケーラブルフォント搭載**  
文字サイズを任意に指定でき、階調も指定できます。

※1 別売の入力編集ソフトです。  
※2 対応OSはiOS8.4以上です。App Storeで専用アプリ「Smart Editor LED2」をダウンロードできます。表示機本体に無線LANユニット(オプション)の接続が必要です。  
※3 MK Sign Netはエムケー精工(株)が管理・運営するLED表示機用のネットワークサービスです。登録することで翻訳サービスが利用できます。ただし、MK Sign Netのご利用で発生する通信料はお客様負担になります。  
※1,2 MK Sign EditorとSmart Editor LED2で多言語文章の自動翻訳ができるようになります。自動翻訳をする際はインターネット接続が必要です。翻訳サービスは常に日本語からの翻訳になります。

## 業界初! iPhoneで撮った写真を画面に表示!

専用編集アプリ iPhone,iPod touch,iPad対応 **Smart Editor LED2**

Download on the App Store **App Storeからダウンロード**

1 写真撮影 2 データ転送

拡大縮小 色調補正

専用回線不要

※表示機本体に無線LANユニット(オプション)の接続が必要です。  
※対応OSはiOS8.4以上です。  
※App Storeで専用アプリ「Smart Editor LED2」をダウンロードできます。  
※Apple, Appleロゴ, iPhone, iPod touch, およびiPadは米国その他の国で登録されたApple Inc.の商標です。App StoreはApple Inc.のサービスマークです。

## 超簡単! メッセージ入力 機能満載! スマホで入力 ピピッとスマ入

表示スケジュール管理

専用回線不要 専用アプリ不要

※表示機本体に無線LANユニット(オプション)の接続が必要です。  
※1文章の最大文字数は100文字です。

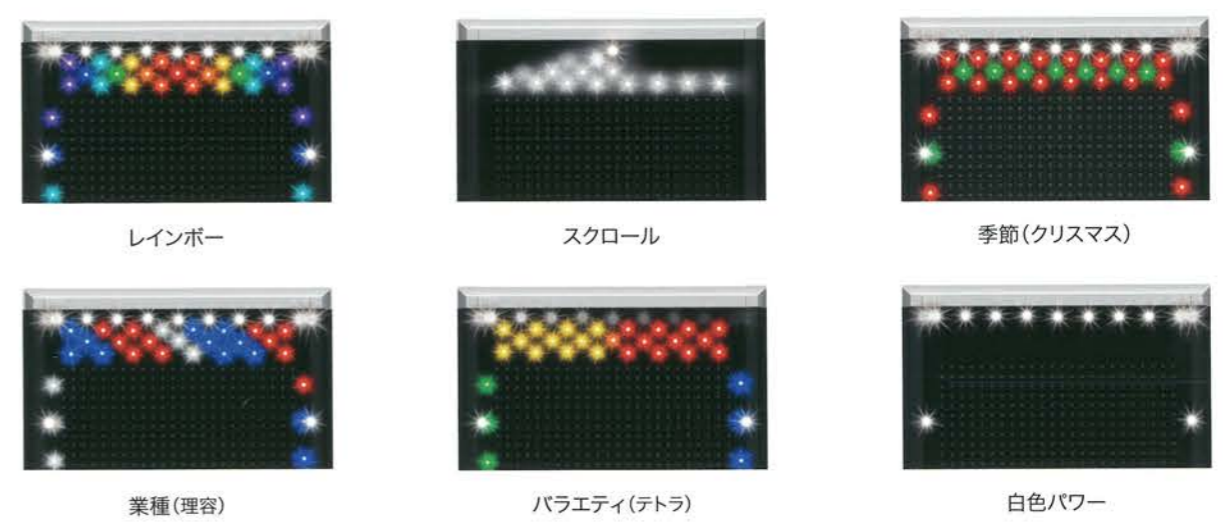
## 目立つ

### お店の発見力UP!

変幻自在なフルカラーアイキャッチ飾りと超広角アイキャッチ飾りで遠方からの視線をキャッチ

飾り色ボタン

レインボー スクロール  
ホワイト キセツ  
単色テントウ ギョウシュ  
単色チンメツ パラエティ  
単色カイトン 白色パワー  
全90パターン 飾りパターンボタン



※飾りパターンはバージョンにより異なる場合があります。(抜粋)